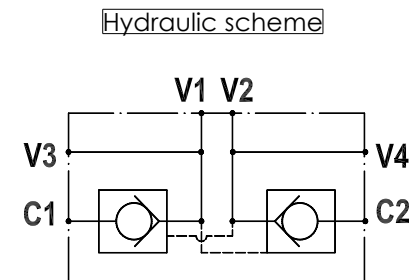


- Technical features:
- Anodized body;
 - steel internal components;
 - max. pressure: 250 bar;
 - pilot ratio: 4:1;
 - ports C1, C2: $\varnothing 8$;
 - ports V1, V2 : 7/16-20 SAE J514 (JIS 37°);
 - ports V3, V4 : 1/8" bsp;
 - max. flow: 25 L/min



| ARTI COL O N. | Codice / Code | Denominazione / Name | Q.tà / Q.ty | Coppia di serr./ Installation torque (Nm) |
|---------------|---------------|--------------------------------------|-------------|---|
| 1 | 10.035.0798.0 | Corpo FX08314L01 | 1 | |
| 2 | 90.007.0005.0 | Tappo TCEIG G1/8" ZB | 2 | 20-25 |
| 3 | 90.020.0007.0 | Nipplo MMJIC06G G1/8" 7/16-20 UNF ZG | 2 | 30-35 |
| 4 | 90.036.0063.0 | O-ring 2.00X08.00 0000 70SH NBR | 2 | |
| 5 | F234233300 | FPS CR S08 | 2 | 40-45 |

PESO: 0.57 Kg

| IM. | DATA | DESCRIZIONE MODIFICA | FIRMA |
|-----|------------|---|------------------|
| 03 | 13/03/2017 | Invertito posizione tappi e raccordi | Fabrizio Cilloni |
| 02 | 12/01/2017 | Inserito tratt. superficiale anodizzazione neutra | Daniele Vinceti |

| PER DIMENSIONI LINEARI SENZA INDICAZIONE DI TOLLERANZA SEGUIRE LA PRESENTE TABELLA | | DISEGNATO | | SCALA | |
|--|-------|----------------------|--|--|--|
| Da 0 a 3 mm | ±0.05 | Fabrizio Cilloni | | 1:1 | |
| Da 3 a 6 mm | ±0.05 | F | | DATA | |
| Da 6 a 120 mm | ±0.1 | ALBINEA (RE) - ITALY | | 09/10/2014 | |
| Da 120 a 400 mm | ±0.15 | FORMATO | | DOCUMENTO RISERVATO A TERMINI DI LEGGE | |
| Da 400 a 630 mm | ±0.2 | A2 | | | |
| Da 630 a 1000 mm | ±0.3 | | | | |

| DENOMINAZIONE | | CODICE | |
|--|--|------------|--|
| FPX 083 SP-14L 01 | | FX08314L01 | |
| GRUPPO VALV. SPECIALI | | MATERIALE | |
| TRATTAMENTO TERMICO | | DISEGNATO | |
| PROTEZIONE SUPERFICIALE | | SCALA | |
| ANODIZZAZIONE NEUTRA spessore: 0,005mm | | 1:1 | |